

5.6. L'aparell circulatori

aorta
 artèria
 aurícula
 capil·lar
 cava
 cor
 vàlvula mitral
 vàlvula tricúspide
 vasos sanguinis
 vena
 ventricle
barb ventrícul

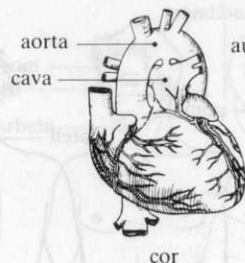
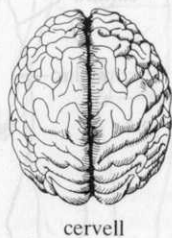
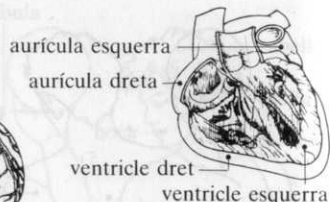
fossa nasal
 gola
 gargamella
 gorja
barb garganta
 laringe
 larinx
barb de pron amb g castellana
 mucosa nasal
 pleura
 pulmó
 tràquea

5.9. La boca i l'aparell digestiu

anus
 apèndix
 bilis
 fel
és masc el fel
 budell
 intestí
 tripa
 budell culà
 recte

5.7. El sistema nerviós

bulb raquidi
 cerebel
 cervell
 encèfal
 medul·la espinal
barb de pron mèdulla
 meninge
 nervi
 nirvi

5.6. L'aparell circulatori**5.7. El sistema nerviós**

cervell



cerebel



encèfal



bulb raquidi

5.8. L'aparell respiratori

alvèol pulmonar
 bronquis
barb brònquios
 bronquíol
 cordes vocals
 envà nasal
 paret nasal
barb tabic nasal
 faringe
barb de pron amb g castellana

budell gros
 budell prim
 càrdias
 cec
 còlon
 dent
 dentadura
 duodè
 epiglòtis
 esfinter
 esòfag
 estómac
 païdor

excrements
 merda (*vulgar*)
fam caca
 fetge
 geniva
 incisiva
barb incisiu
 llavi
 llengua
pop llenga
pop llengo
 melsa
 paladar

pàncreas
 queixal
 queixal del seny
 saliva
 bava
 suc gàstric
 úvula
 campaneta
 gargamelló
 vel del paladar
 vesícula biliar
 bufeta del fel
 vísceres

5.9. La boca i l'aparell digestiu